



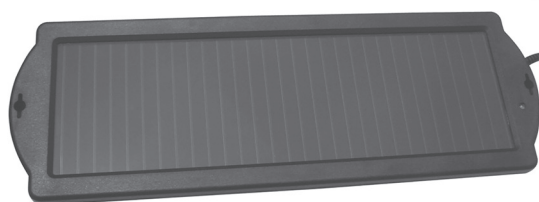
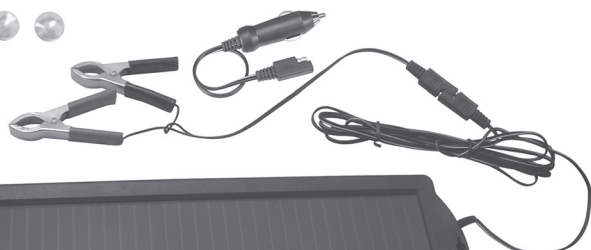
**CHARGEUR SOLAIRE
SOLAR TRICKLE CHARGER**

CHARGEUR SOLAIRE / SOLAR TRICKLE CHARGER

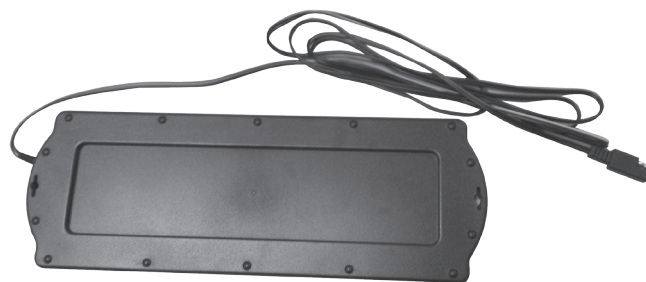
Ce chargeur solaire a été conçu pour maintenir et entretenir votre batterie 12V. Des ventouses sont fournies pour permettre la fixation du chargeur sur le pare-brise de la voiture ou sur d'autres fenêtres. Il peut être directement relié à la batterie en utilisant les pinces crocodiles ou branché sur la prise allume-cigare pour empêcher votre batterie de se décharger dans le cas d'une inutilisation prolongée.

CONTENU

2 ventouses



Vue de face avec
led clignotante



Vue arrière



Pinces + prise allume-cigare

Applications :

- Charge pour batterie de voiture
- Charge pour batterie de moto
- Charge pour batterie de quad
- Charge pour batterie de bateau
- Charge pour batterie de caravane

Caractéristiques :

- Cadre en plastique résistant à l'eau
- Fixation possible sur fenêtre ou sur mur
- Protection contre les inversions de polarité
- Maintien votre batterie chargée lors d'une inutilisation prolongée.
- LED indicative de charge.
- Connexions incluses, pinces crocodiles et prise allume-cigare.

Données techniques

Puissance	1.5 W
Tension	14.5V
Intensité	0.09A

Note:

- Dans certains véhicules, la prise allume-cigare peut ne pas fonctionner si le contact n'est pas mis. Dans ce cas-là, connectez directement le chargeur sur la batterie à l'aide des pinces crocodiles et des câbles fournis.

- Si une lumière suffisante est disponible, le chargeur produira de l'énergie afin de maintenir en charge la batterie. La LED située sur le cadre, clignotera bleue quand la batterie recevra de l'énergie.

- Le chargeur solaire n'endommagera pas votre batterie. Une protection contre l'inversion de polarité assure le bon fonctionnement du produit.

- Le chargeur a été conçu pour maintenir la charge de la batterie. Cependant, ce produit ne peut en aucun cas récupérer une batterie qui a été entièrement déchargée.

CHARGEUR SOLAIRE / SOLAR TRICKLE CHARGER

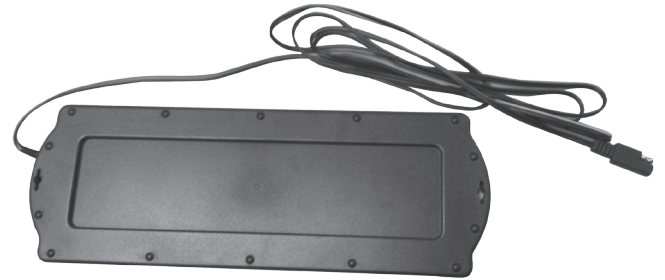
Solar trickle charger designed to trickle charge you 12V battery. It is fitted with suction cups so that it can be fixed to the inside of your car windscreen or any other window, and either connected directly to your battery using the crocodile clips or via your cigarette lighter socket to help prevent your battery from draining when not in use for prolonged periods of time. Ideal for maintaining your classic car battery or motorbike battery, when left un-driven of weeks or put away for the winter.

CONTENT

Suction cups x2



Charger (Front view)



Charger (Back view)



Battery clamps
Cigarette lighter plug

Applications :

- Car battery charge
- Motor cycle battery charge
- Quad bike battery charger
- Boat battery trickle charger
- Caravan charger

Features :

- Weather resistant plastic frame.
- Can be fixed to any window or wall mounted.
- Blocking diode to prevent reverse charge.
- Keep your 12V battery topped up when not in use.
- LED indication for charging.
- Interchangeable connectors included, alligator battery clamp & cigarette lighter plug.

Specifications

Optimistic Power	1.5 W
Optimistic Voltage	14.5V
Optimistic Current	0.09A

Note:

- In some makes of vehicle the cigarette lighter may not operate when the ignition is turned off. In these cases connect directly onto the battery using the alligator battery clams and cable provided.
- As long as there is sufficient sunlight available the charger will produce an electrical current to trickle charge your battery. The LED located in the edge of the case will flash blue whenever the battery is receiving charge.
- The charger will not damage or over charge your battery; similarly the blocking diode ensures that the charger cannot flatten your battery.
- The charger is designed to top-up battery charge as a result of natural drainage; it is not intended to recharge a battery that has fully discharged.